

Harmonisatie

Peutergroepen
Druten en West Maas & Waal

Oktober 2017



Agenda

- * Peuterspeelzalen mogen blijven bestaan
- * Wat is harmonisatie?
- * Gemeentelijke kaders per 1 januari 2018
- * Financieringsstructuur vanaf 1-1-2018
- * Tarief vanaf 1-1-2018
- * Contract met SPOM Kinderopvang
- * Wat moet ik doen als ouder?
- * Rekenvoorbeelden
- * Vragen?



Peuterspeelzalen blijven bestaan!

- Wetgeving Harmonisatie en IKK (wet Innovatie en Kwaliteit Kinderopvang o.a. EHBO, continue scholing, taaltoets, HBO-er op de groep)
- Gemeenten Druten én West Maas en Waal blijven investeren en zien belang!
- Peuterspeelzalen worden voortaan kinderopvang



Wat is harmonisatie ?

- Geen verschillen peuterspeelzaal (peutergroep) en kinderopvang; regelgeving gelijk
- Dezelfde kwaliteitseisen: geen vrijwilligers, continue opleidingstraject, mentorschap
- Financiële kaders gelijk voor ouders: werkend en niet werkend
- Voor medewerkers: werktijden & scholing



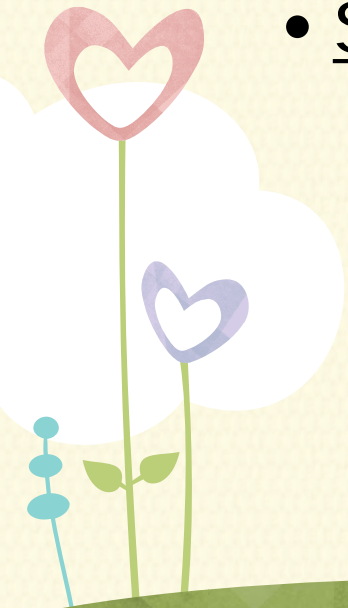
Gemeentelijke kaders

- Startleeftijd gemeente Druten : 2 jaar
- Startleeftijd gemeente WMW : 2,5 jaar
- VVE (Voor- en Vroegschoolse Educatie) vanaf 2 jaar in beide gemeenten, GGD indiceert bij dreigende taalachterstand.
- VVE-peuters moeten vier dagdelen komen
- Openingstijd 2,5 uur per dagdeel



Financieringsstructuur vanaf 1-1-2018

- Situatie nu:
 - Peuterspeelzalen gesubsidieerd door gemeente
 - Kinderdagverblijven kinderopvangtoeslag via belasting
- Situatie per 1-1-2018:
 - Alle werkende ouders kinderopvangtoeslag via belasting (peutergroepen en kinderdagverblijven) (KOT)
 - Ouders die geen recht hebben op kinderopvangtoeslag, krijgen tegemoetkoming van de gemeente (niet KOT)
 - Gemeente betaalt basistoeslag per kind per uur



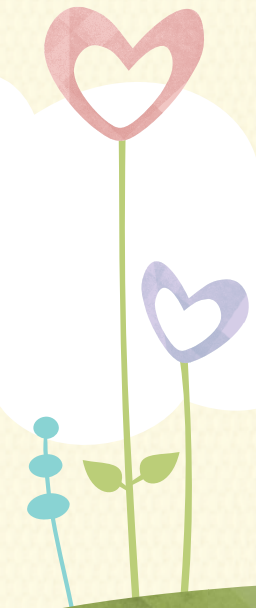
Tarief vanaf 1-1-2018

- Situatie nu:
 - Ouders betalen een vaste ouderbijdrage per maand
- Situatie per 1-1-2018:
 - Tarief € 7,45 per uur, maximaal 5 uur per week
 - KOT ouders (werkend) betalen inkomensafhankelijke bijdrage met tegemoetkoming belastingdienst
 - Niet KOT ouders (overige) idem alleen ontvangen zij een tegemoetkoming van de gemeente

Contract met SPOM Kinderopvang

- Alle ouders krijgen een contract met:
 - LRKP nummer locatie
 - Uurtarief (bruto)
 - Aantal uur opvang

Let op : Op de overeenkomst staat het bruto uurtarief; de kinderopvangtoeslag gaat hier nog vanaf

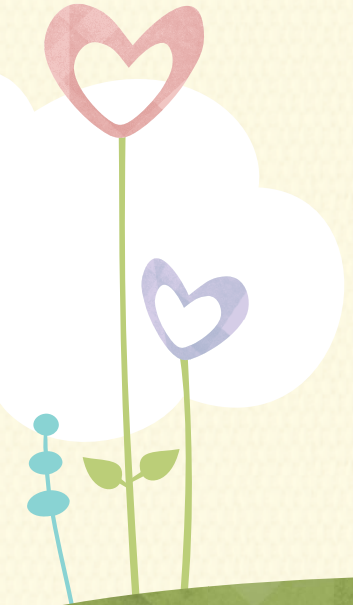


Wat moeten ouders doen?

- **Stap 1:**

Wel of geen recht op kinderopvangtoeslag?

www.toeslagen.nl



Wel recht op kinderopvangtoeslag

- **Stap 2:**

Aanmelden voor kinderopvangtoeslag met DigiD code via www.toeslagen.nl

Aanvragen vóór 15 november om de tegemoetkoming eind december te ontvangen.

Toeslag januari 2018 kan met terugwerkende kracht tot en met 30 april 2018 aangevraagd worden.

- **Stap 3:**

Getekende overeenkomst retour vóór 21 november a.s.

Geen recht op kinderopvangtoeslag

- **Stap 2:**

Documenten aanleveren voor aanvraag tegemoetkoming gemeente:

- Ouderverklaring geen recht op kinderopvangtoeslag voor peuteropvang
- Inkomensverklaring
- Getekende overeenkomst
- Aanleveren vóór 21 november a.s.

- **Stap 3:**

Afhandeling aanvraag door klantrelaties bij KION.

De toeslag van de gemeente wordt verrekend op de factuur.

Rekenvoorbeeld KOT (werkende) ouders

Uren per 2 dagdelen	Uurtarief	Weken per jaar	Aantal maanden	Uren per maand	Kosten bruto per maand per 2 dagdelen
5 uur	€ 7,45	40 wkn	12	16,67	€ 124,17

- Voor ouders die in aanmerking komen voor kinderopvangtoeslag.
- Kinderopvangtoeslag (voor ieder gezin anders) kunnen ouders van de bruto maandelijkse kosten aftrekken.
- Tot een gezamenlijk inkomen van ca.€ 60.000 wordt het tarief in de nieuwe situatie goedkoper dan het tarief in 2017.

Rekenvoorbeeld niet KOT ouders

Inkomen in 2018		Eigen bijdrage per maand voor 2 dagdelen van 2,5 uur
€ 0	€ 18.849	€ 7,50
€ 18.850	€ 28.981	€ 8,34
€ 28.982	€ 39.880	€ 15,84
€ 39.881	€ 54.242	€ 24,67
€ 54.243	€ 77.970	€ 42,84
€ 77.971	€ 108.044	€ 72,35
€ 108.045	en hoger	€ 82,85

- Voor ouders die niet in aanmerking komen voor kinderopvangtoeslag.
- Afhankelijk van de hoogte van het inkomen wordt de ouderbijdrage berekend aan de hand van de VNG Adviestabel 2018.



Vragen ?